



L'ÉTAPE  
MÉXICO  
DU TOUR DE FRANCE  
MEMBER OF CIBanco

Alterbike

OFICIAL DE L'ÉTAPE DU TOUR DE FRANCE

e llevamos a Francia 🇫🇷



PAQUETE

# L'ÉTAPE DU 2025 TOUR

17 AL 21 DE JULIO 2025

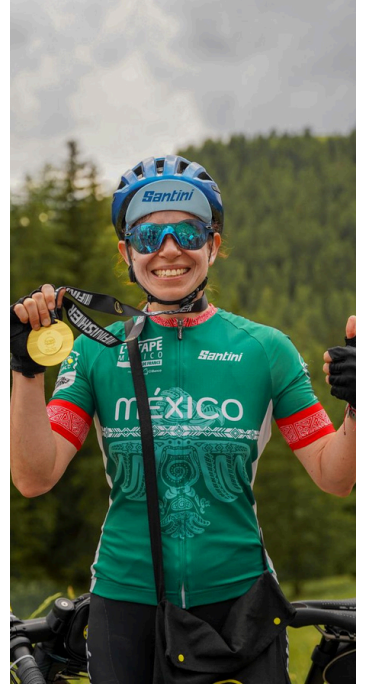
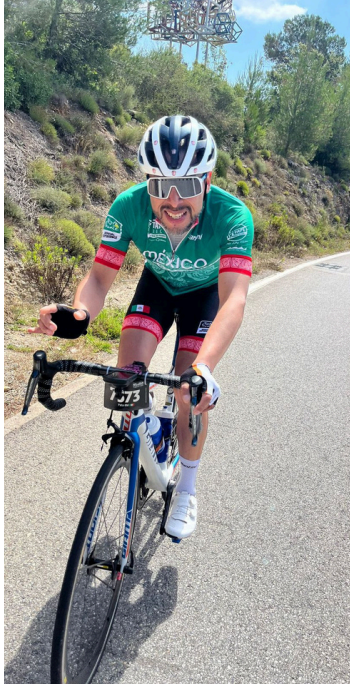
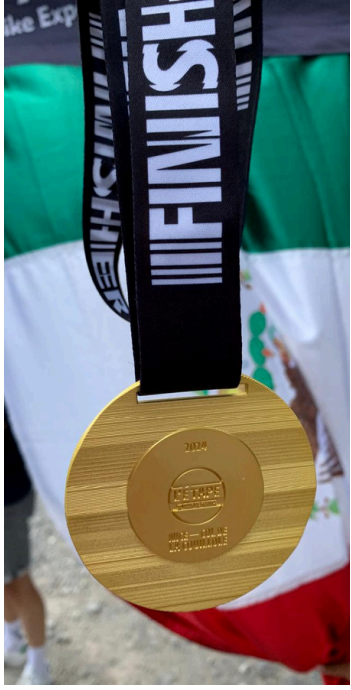
**DESDE € 2,249.00**

**¡QUEDAN SOLO 15 LUGARES!**

**¡VAMOS A LOS ALPES FRANCESES!** 🇫🇷

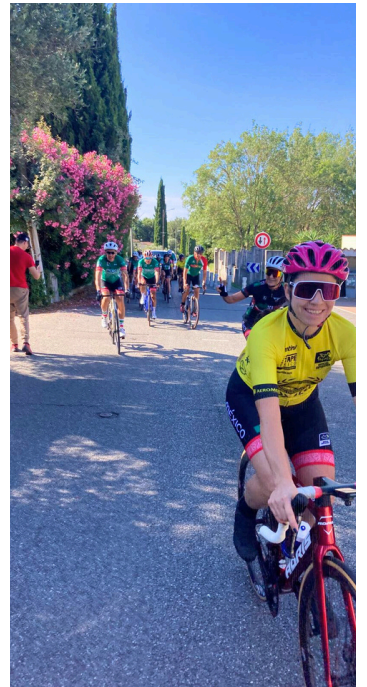
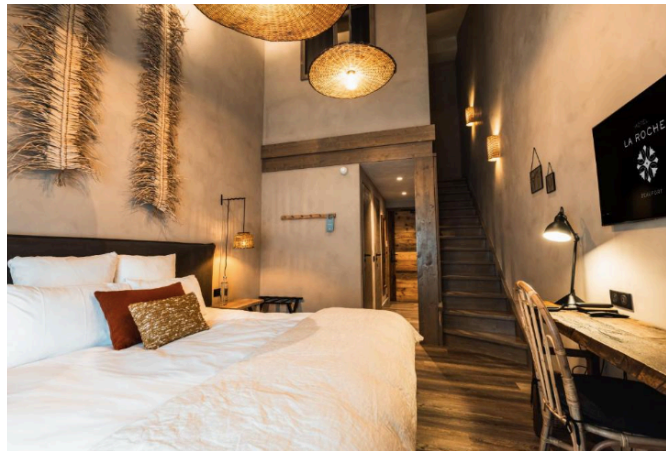
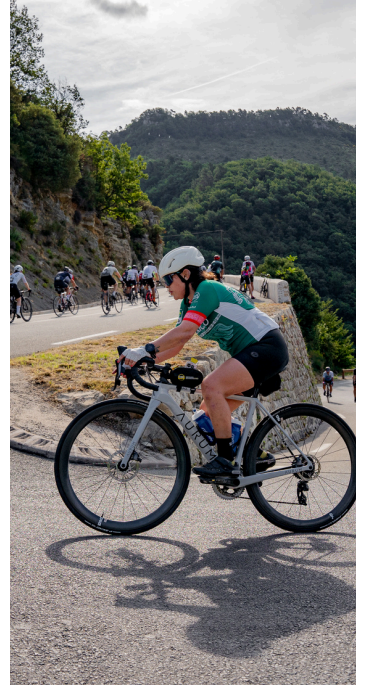
JULIEN CARIOU: CEL. 55 2504 1831





Fotos: L'Étape México





Fotos: L'Étape México





# Itinerario | 17 de Julio al 21 de Julio 2025 | 5 Días, 4 Noches



## Bienvenue

### Jueves 17 de Julio | Llegada

- Transfer incluido en horarios determinados desde el aeropuerto de **Ginebra, Suiza** hacia el Hotel La Roche - Beaufort 4\*\*\*\*
- 17h00: Entrega de bicicletas rentadas + revisión mecánica
- 18h00: Briefing L'Étape du Tour de France 2025
- 19h30: Welcome drink
- 20h00: Cena



## DÍA 1

### Viernes 18 de Julio | Easy Ride

- 09h30: Salida en bici para reconocimiento del Col du Pré y del Cormet de Roselend (51 km D+1561 o posibilidad de 35 km D+1149)
- 13h00: Almuerzo en el Hotel
- 17h00 - 18h30: Briefing
- 20h00: Cena



## DÍA 2

### Sábado 19 de Julio | Easy Ride

- 09h30 - 11h30: Salida en bici de relajación y reconocimiento de la segunda parte del descenso del Col des Saisies (32 km D+480 m)
- 13h00: Almuerzo en el Hotel
- 14h00 - 17h00: Salida en minibús al Village Départ (2h en el lugar)
- 17h30: Revisión mecánica de las bicicletas



*Alterbike*

Agente oficial de l'Étape México





## DÍA 3

### Domingo 20 de Julio | L'Étape du Tour 2025

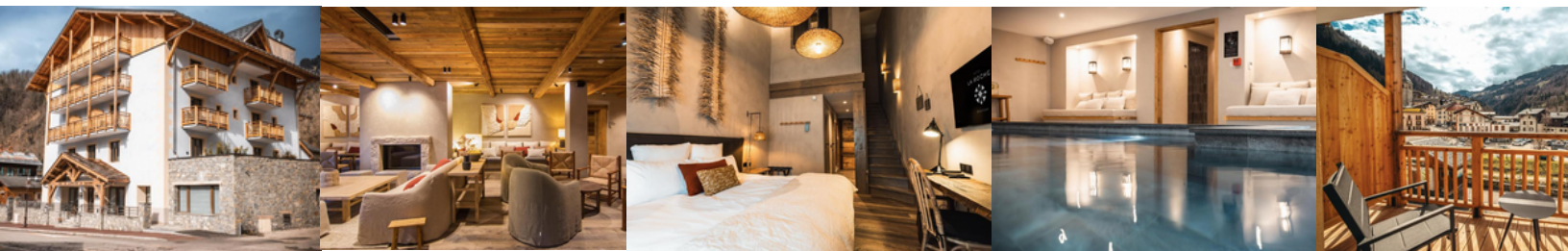
- Desayuno Overstim's (Gatosport y Sportdej) - Alimentación profesional líder en Europa para atletas de alto rendimiento
- Transporte en minibús al sitio de salida (18 km - 20 min)
- L'Étape du Tour 2025 - Hotel ubicado en la ruta de l'Étape
- Colación post-carrera / mesas, sillas y cabina/tienda portátil para cambiarte
- Transporte privado propio (Minibus) de regreso al hotel en shuttle (1h - 61 km) (6 salidas disponibles)
- Cena + Fiesta

## DÍA 4

### Lunes 21 de Julio | À bientôt

- Desayuno y fin de estancia
- Transfer al aeropuerto de Ginebra, Suiza.

## Alojamiento 4\*



Para 2025, privatizamos el **Hotel La Roche 4\*** ubicado en Beaufort a 18kms de la salida oficial (Albertville), 60kms de la meta oficial (La Plagne) y justo sobre la ruta de l'Étape du Tour (Km 59 - Punto intermedio exclusivo de descanso). Acceso al SPA incluido.



*Alterbike*

Agente oficial de l'Étape México



# Tarifas netas

## Precios básicos en Duplex 2x2 (2 camas x 2 camas: 4 personas)

Las tarifas NO incluyen: Boleto de avión ni gastos personales, ni bebidas (extras) ni bicicleta.



La habitación dúplex te invita a una estancia única en Saboya, con su espacio refinado distribuido en dos niveles. Diseñada para ofrecer confort y privacidad, cuenta con una mezzanine y grandes ventanales que ofrecen una vista impresionante de los paisajes circundantes. Perfecta para grupos deportivos y familias, la habitación combina un estilo contemporáneo con el calor montaños.

Al alojarte en el dúplex, también disfrutarás de acceso diario al spa, con una hora de relajación por persona incluida. Vive una experiencia de relajación y elegancia incomparables.

**Hasta el 10/02/25 € 2,249.00 x persona**

**¡Aparta tu lugar con el 50%!**

**A partir del 15/02/25 Precio Normal: € 2,449.00 x persona**

### Opciones:

- Habitación individual + € 349 (5 habitaciones disponibles)
- Habitación Doble (Twin) + € 279 por persona (6 habitaciones disponibles)
- **Alquiler de bicicleta + € 299** del 18 al 20 de julio
- **Acompañante: € 1199 por acompañante - Incluye traslados, alojamiento full board (menos bebidas y extras) y logística en sitio.**
- Habitación superior Suite, A la carte Almuerzo y Cena (3 opciones de entradas, 3 opciones de platos principales y 3 opciones de postres para almuerzos y cenas), MiniVan privado Mercedes (hasta 5 Pxs), 1 persona de Staff dedicado + 1875 EUROS (5 habitaciones disponibles).

CONDICIONES DE PAGO: 50% DEPÓSITO antes del 15/01/25 o 28/02/25 (NO REEMBOLSABLE) / liquidación al 15/04/25. TODOS LOS PAGOS DEBERÁN HACERSE EN PESOS MEXICANOS. EL TIPO DE CAMBIO QUE SE UTILIZARÁ PARA PAGAR LOS SERVICIOS COTIZADOS EN EUROS U OTRA MONEDA EXTRANJERA SERÁ EL QUE LA AGENCIA ESTABLEZCA EL CUAL ES PREDETERMINADO POR UN SISTEMA GLOBALIZADOR BASADO EN TIPOS DE CAMBIO DE TRANSFERENCIAS INTERNACIONALES. PREGUNTA POR NUESTROS TÉRMINOS Y CONDICIONES COMPLETAS.







# INCLUIDO



- ✦ *Traslados de ida y vuelta del aeropuerto de Ginebra al hotel Sede - Fechas y horarios firmes: Llegada el 17/07 y Salida el 21/07. Horarios TBC: 2 horarios posibles en el viaje de ida y 1 en el viaje de regreso.*
- ✦ *4 noches en hotel \*\*\*\* del 17 al 21 de julio de 2025 en Beaufort en una habitación duplex 2x2 camas para 4 personas (opciones con costo adicional para habitaciones individuales, dobles y superiores) + Acceso al SPA del Hotel.*
- ✦ *Pensión completa | Full Board (excepto bebidas y almuerzo del 20 de julio) con horarios y menús pre-establecidos*
- ✦ *Cóctel de bienvenida el 17 de julio y cóctel de aperitivo el 20 de julio.*
- ✦ *Reunión diaria con consejos sobre cómo abordar la Etapa del Tour. **Asesoramiento y apoyo de Théo Ouvrard, Team World Tour Trainer.***
- ✦ *Paseos en bicicletas relajados y seguros el viernes 18 de julio (reconocimiento del Col du Pré y del Cormet de Roselend (51 km D+1561 o posibilidad de 35 km D+1149) + sábado 19 de julio (reconocimiento de la segunda parte del descenso del Col des Saisies (32 km D+480 m) | Asistencia de vehículo privado y staff. Lavado de ropa de ciclismo el viernes por la tarde 18 de julio y el sábado por la tarde 19 de julio.*
- ✦ *Almacenamiento seguro de su bicicleta en un salón privado.*
- ✦ *Libro de ruta (rutas, perfiles, información útil) + Circuitos GPX*
- ✦ *Suministro de 2 botellas, sólidos y líquidos Overstim's antes de la salida (bolsas individuales para rellenar fácilmente las botellas) + Suministro de una bebida de espera + Preparación de la bicicleta.*
- ✦ *Desayuno específico Overstim's el domingo 20 de julio.*
- ✦ *Traslado al lugar de salida el domingo 20 de julio + Traslado de regreso (con bicicletas) desde el lugar de llegada al hotel (varios horarios de salida posibles. TBC) con MiniVans propios.*
- ✦ *Seguro de operador turístico RCP (Responsabilidad Civil Profesional).*

*Todo lo incluido esta sujeto a las reglas del hotel y de los operadores de servicios locales. Las condiciones y tarifas pueden ser sujetos a cambios sin previo-aviso.*





# DATOS BANCARIOS



**Favor de solicitar el tipo de cambio de transferencia y  
método de pago antes de realizar tu operación**

## **Transferencia bancaria (no genera costo)**

DATOS DE LA CUENTA DE BANCO EN PESOS MXN

**BANCO MONEX S.A. INSTITUCION DE BANCA MULTIPLE,  
MONEX GRUPO FINANCIERO**

BENEFICIARIO: ALTER BUY S. DE R.L. DE C.V.  
SUC/CONVENIO/INSTITUCIÓN/ABA/SWIFT: SPEI  
CLABE: 112180000036639606

**En la referencia debe venir**

3663960 Alter Buy s de RL de cv

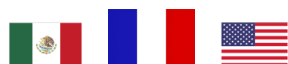
Pregunta por nuestras condiciones de pago, ¡puedes pagar a meses!







Julien Cariou  
+ (52) 55 2504 1831  
[www.alterbike.mx/trips](http://www.alterbike.mx/trips)

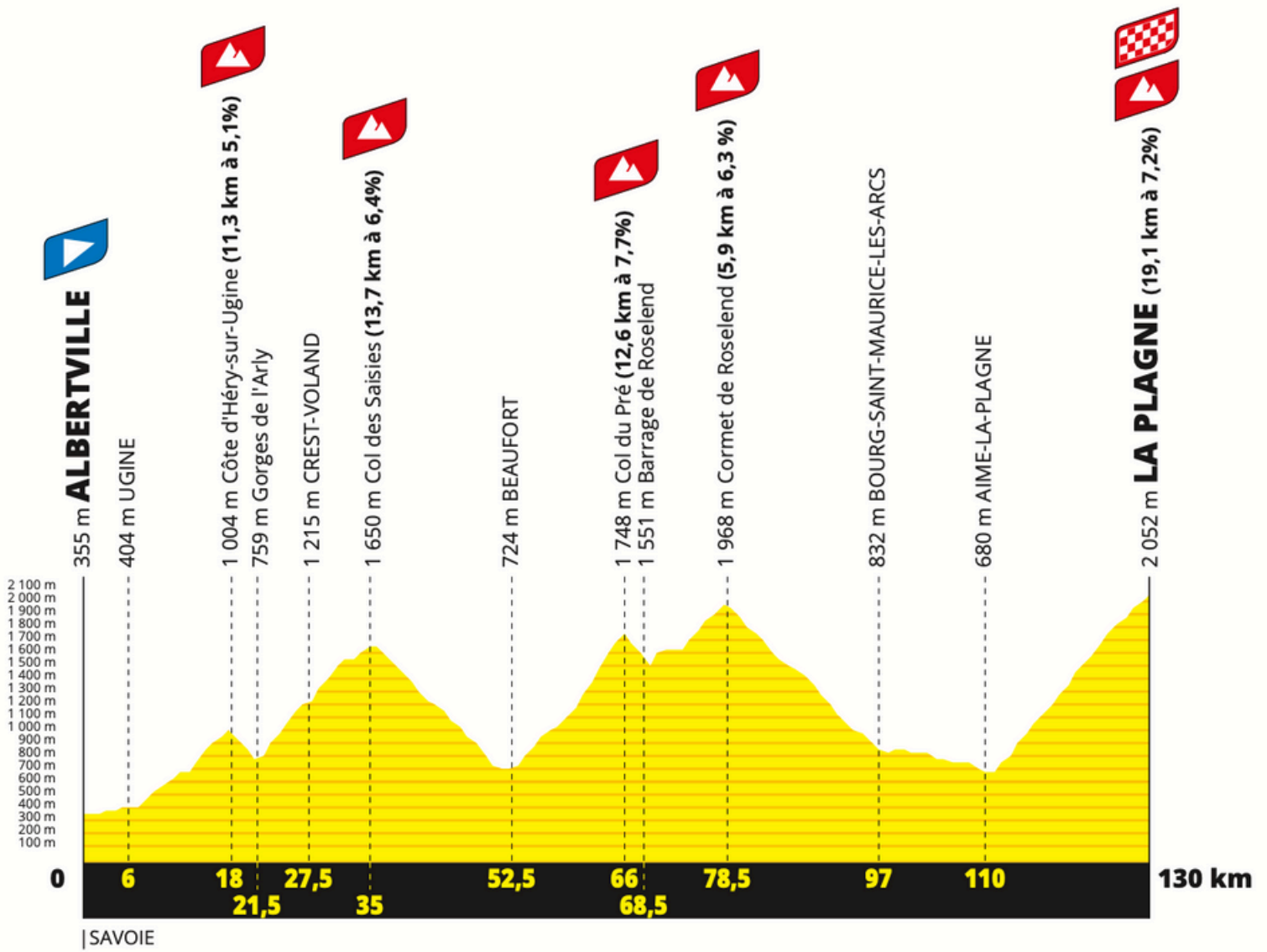


*Alterbike*

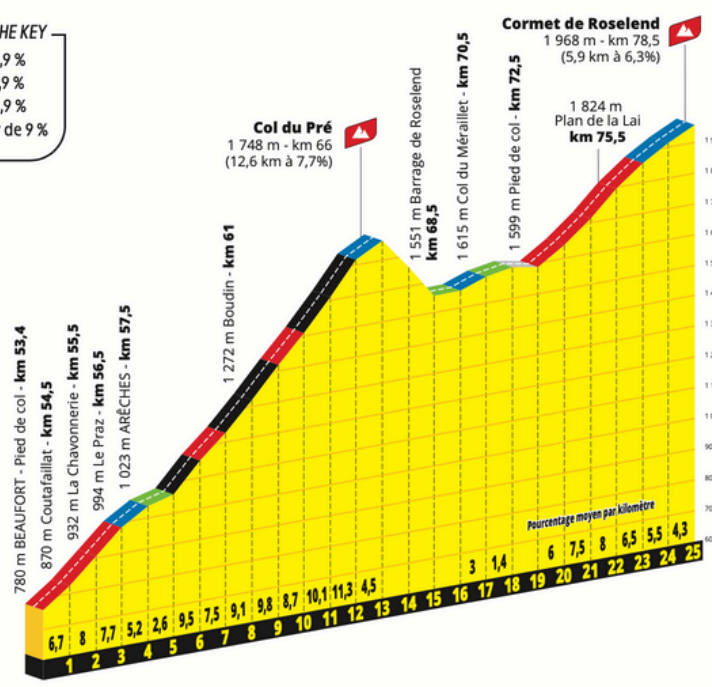
Agente oficial de l'Étape México







- LÉGENDE / THE KEY**
- De 0 à 2,9%
  - De 3 à 5,9%
  - De 6 à 8,9%
  - À partir de 9%



- LÉGENDE / THE KEY**
- De 3 à 5,9%
  - De 6 à 8,9%
  - À partir de 9%

