



Paquete

L'Étape du Tour de France

17 al 21 de julio 2025

¡Los Alpes franceses te esperan, vamos
cerca del Mont Blanc!

Alterbike

Agente oficial de l'Étape México





X Alterbike



Albertville - La Plagne

Domingo 20 de Julio 2025

131 Kms | 4500m D+



Desde € 2,249.00 x Persona*

APARTA TU LUGAR CON SOLO 1,000 EUROS antes del 15/01/2025

TU PAQUETE INCLUYE: HOTEL + TRASLADOS LOCALES + COMIDAS COMPLETAS + LOGÍSTICA COMPLETA* + ASISTENCIA MECÁNICA

+ (52) 55 2504 1831

*Revisa nuestros TÉRMINOS Y CONDICIONES



 **¡Ciclistas de México, esta es nuestra gran oportunidad!** 

Como agente oficial de L'Étape du Tour de France en México, tengo el placer de invitarte a vivir la experiencia única de participar en L'Étape du Tour 2025, que se celebrará el 20 de julio entre Albertville y La Plagne, una ruta de 131 kms y 4500 m de desnivel positivo.

¡Es tu momento!

Si siempre has soñado con competir en una etapa del Tour de Francia, esta es tu oportunidad. No solo competirás en una de las pruebas más desafiantes, sino que también lo harás con todo el apoyo y las comodidades que te mereces.

¡No dejes pasar esta oportunidad única de ser parte de una de las experiencias más icónicas del ciclismo mundial!

La inscripción es limitada y las plazas se están agotando rápidamente.

¡Inscríbete conmigo y prepárate para el desafío del Tour de Francia 2025!

Contáctame para más detalles y para asegurar tu lugar en L'Étape du Tour 2025. ¡Vamos a rodar en una de las etapas más emocionantes de la historia del ciclismo!

¡Te espero en la salida!



L'ÉTAPE
MÉXICO
by **TOUR DE FRANCE**
PRESENTED BY 

¡2024 fue todo un éxito!





Itinerario | 17 de Julio al 21 de Julio 2025 | 5 Días, 4 Noches



Bienvenue

Jueves 17 de Julio | Llegada

- Transfer incluido en horarios determinados desde el aeropuerto de **Ginebra, Suiza** hacia el Hotel La Roche - Beaufort 4****
- 17h00: Entrega de bicicletas rentadas + revisión mecánica
- 18h00: Briefing L'Étape du Tour de France 2025
- 19h30: Welcome drink
- 20h00: Cena



DÍA 1

Viernes 18 de Julio | Easy Ride

- 09h30: Salida en bici para reconocimiento del Col du Pré y del Cormet de Roselend (51 km D+1561 o posibilidad de 35 km D+1149)
- 13h00: Almuerzo en el Hotel
- 17h00 - 18h30: Briefing
- 20h00: Cena



DÍA 2

Sábado 19 de Julio | Easy Ride

- 09h30 - 11h30: Salida en bici de relajación y reconocimiento de la segunda parte del descenso del Col des Saisies (32 km D+480 m)
- 13h00: Almuerzo en el Hotel
- 14h00 - 17h00: Salida en minibús al Village Départ (2h en el lugar)
- 17h30: Revisión mecánica de las bicicletas



Alterbike

Agente oficial de l'Étape México



DÍA 3

Domingo 20 de Julio | L'Étape du Tour 2025

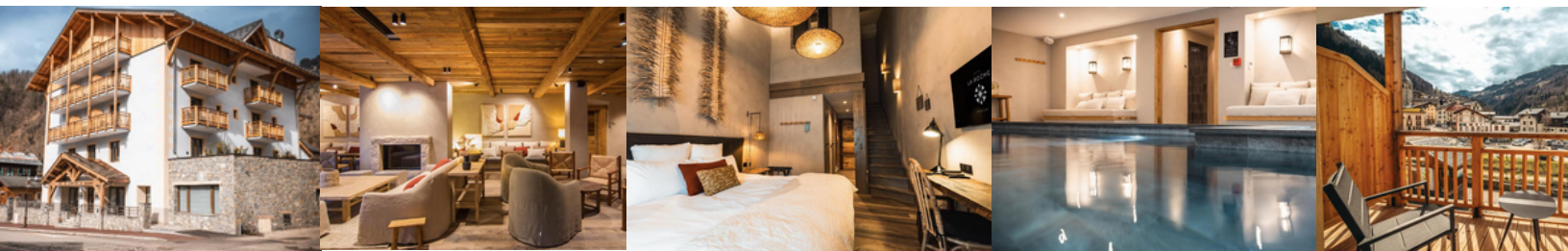
- Desayuno Overstim's (Gatosport y Sportdej) - Alimentación profesional líder en Europa para atletas de alto rendimiento
- Transporte en minibús al sitio de salida (18 km - 20 min)
- L'Étape du Tour 2025 - Hotel ubicado en la ruta de l'Étape
- Colación post-carrera / mesas, sillas y cabina/tienda portátil para cambiarte
- Transporte privado propio (Minibus) de regreso al hotel en shuttle (1h - 61 km) (6 salidas disponibles)
- Cena + Fiesta

DÍA 4

Lunes 21 de Julio | À bientôt

- Desayuno y fin de estancia
- Transfer al aeropuerto de Ginebra, Suiza.

Alojamiento 4*



Para 2025, privatizamos el **Hotel La Roche 4*** ubicado en Beaufort a 18kms de la salida oficial (Albertville), 60kms de la meta oficial (La Plagne) y justo sobre la ruta de l'Étape du Tour (Km 59 - Punto intermedio exclusivo de descanso). Acceso al SPA incluido.



Alterbike

Agente oficial de l'Étape México

Tarifas netas

Precios básicos en Duplex 2x2 (2 camas x 2 camas: 4 personas)

Las tarifas NO incluyen: Boleto de avión ni gastos personales, ni bebidas (extras) ni bicicleta.



La habitación dúplex te invita a una estancia única en Saboya, con su espacio refinado distribuido en dos niveles. Diseñada para ofrecer confort y privacidad, cuenta con una mezzanine y grandes ventanales que ofrecen una vista impresionante de los paisajes circundantes. Perfecta para grupos deportivos y familias, la habitación combina un estilo contemporáneo con el calor montaños.

Al alojarte en el dúplex, también disfrutarás de acceso diario al spa, con una hora de relajación por persona incluida. Vive una experiencia de relajación y elegancia incomparables.

Hasta el 15/01/25 Early Bird: € 2,249.00 x persona

Hasta el 28/02/25 Precio Normal: € 2,449.00 x persona

Opciones:

- Habitación individual + € 349 (5 habitaciones disponibles)
- Habitación Doble (Twin) + € 279 por persona (6 habitaciones disponibles)
- **Alquiler de bicicleta + € 299** del 18 al 20 de julio
- **Acompañante: € 1199 por acompañante - Incluye traslados, alojamiento full board (menos bebidas y extras) y logística en sitio.**
- Habitación superior Suite, A la carte Almuerzo y Cena (3 opciones de entradas, 3 opciones de platos principales y 3 opciones de postres para almuerzos y cenas), MiniVan privado Mercedes (hasta 5 Pxs), 1 persona de Staff dedicado + 1875 EUROS (5 habitaciones disponibles).

CONDICIONES DE PAGO: 50% DEPÓSITO antes del 15/01/25 o 28/02/25 (NO REEMBOLSABLE) / liquidación al 15/04/25. TODOS LOS PAGOS DEBERÁN HACERSE EN PESOS MEXICANOS. EL TIPO DE CAMBIO QUE SE UTILIZARÁ PARA PAGAR LOS SERVICIOS COTIZADOS EN EUROS U OTRA MONEDA EXTRANJERA SERÁ EL QUE LA AGENCIA ESTABLEZCA EL CUAL ES PREDETERMINADO POR UN SISTEMA GLOBALIZADOR BASADO EN TIPOS DE CAMBIO DE TRANSFERENCIAS INTERNACIONALES. PREGUNTA POR NUESTROS TÉRMINOS Y CONDICIONES COMPLETAS.





INCLUIDO

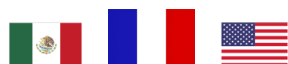


- ✦ *Traslados de ida y vuelta del aeropuerto de Ginebra al hotel Sede - Fechas y horarios firmes: Llegada el 17/07 y Salida el 21/07. Horarios TBC: 2 horarios posibles en el viaje de ida y 1 en el viaje de regreso.*
- ✦ *4 noches en hotel **** del 17 al 21 de julio de 2025 en Beaufort en una habitación duplex 2x2 camas para 4 personas (opciones con costo adicional para habitaciones individuales, dobles y superiores) + Acceso al SPA del Hotel.*
- ✦ *Pensión completa | Full Board (excepto bebidas y almuerzo del 20 de julio) con horarios y menús pre-establecidos*
- ✦ *Cóctel de bienvenida el 17 de julio y cóctel de aperitivo el 20 de julio.*
- ✦ *Reunión diaria con consejos sobre cómo abordar la Etapa del Tour. **Asesoramiento y apoyo de Théo Ouvrard, Team World Tour Trainer.***
- ✦ *Paseos en bicicletas relajados y seguros el viernes 18 de julio (reconocimiento del Col du Pré y del Cormet de Roselend (51 km D+1561 o posibilidad de 35 km D+1149) + sábado 19 de julio (reconocimiento de la segunda parte del descenso del Col des Saisies (32 km D+480 m) | Asistencia de vehículo privado y staff. Lavado de ropa de ciclismo el viernes por la tarde 18 de julio y el sábado por la tarde 19 de julio.*
- ✦ *Almacenamiento seguro de su bicicleta en un salón privado.*
- ✦ *Libro de ruta (rutas, perfiles, información útil) + Circuitos GPX*
- ✦ *Suministro de 2 botellas, sólidos y líquidos Overstim's antes de la salida (bolsas individuales para rellenar fácilmente las botellas) + Suministro de una bebida de espera + Preparación de la bicicleta.*
- ✦ *Desayuno específico Overstim's el domingo 20 de julio.*
- ✦ *Traslado al lugar de salida el domingo 20 de julio + Traslado de regreso (con bicicletas) desde el lugar de llegada al hotel (varios horarios de salida posibles. TBC) con MiniVans propios.*
- ✦ *Seguro de operador turístico RCP (Responsabilidad Civil Profesional).*

Todo lo incluido esta sujeto a las reglas del hotel y de los operadores de servicios locales. Las condiciones y tarifas pueden ser sujetos a cambios sin previo-aviso.



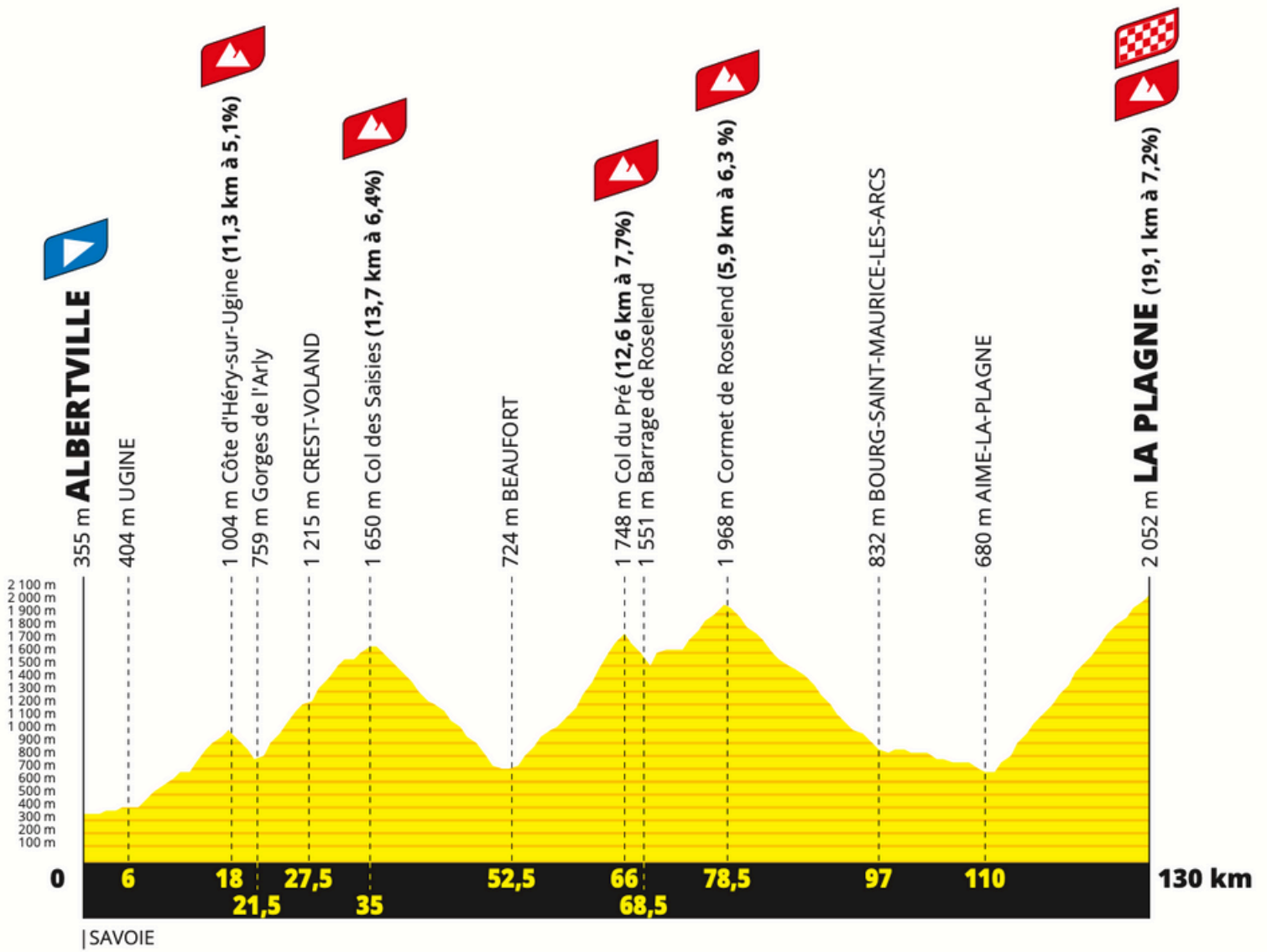
Julien Cariou
+ (52) 55 2504 1831
www.alterbike.mx/trips



Alterbike

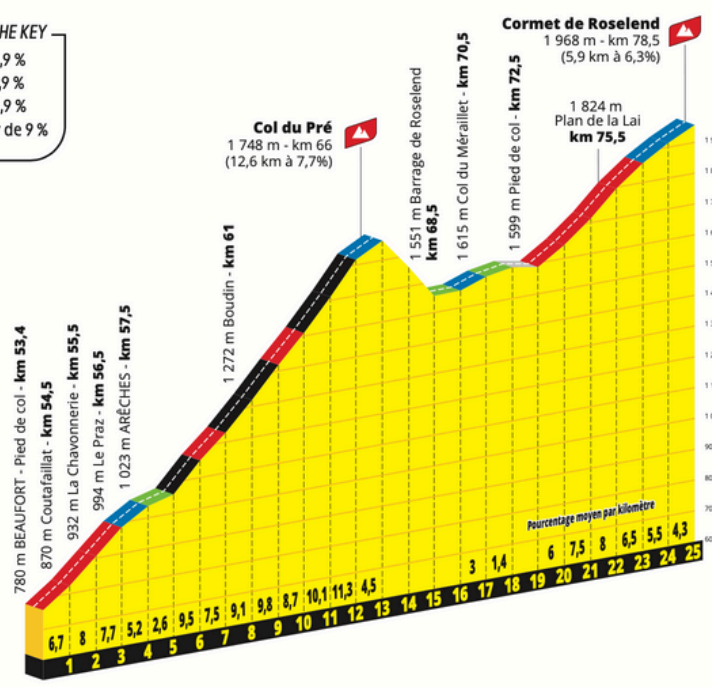
Agente oficial de l'Étape México





LÉGENDE / THE KEY

- De 0 à 2,9%
- De 3 à 5,9%
- De 6 à 8,9%
- À partir de 9%



LÉGENDE / THE KEY

- De 3 à 5,9%
- De 6 à 8,9%
- À partir de 9%

